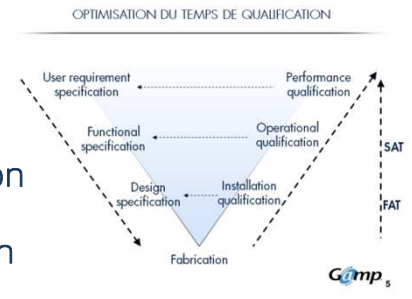


# AUPI: Automation Utilities Plant Upgrade 1

REFERENCE PROJET

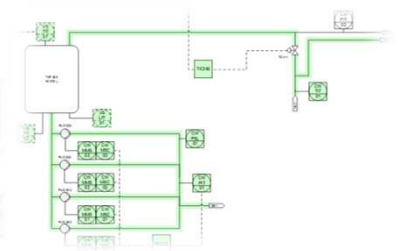
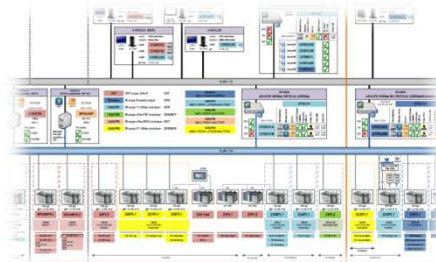
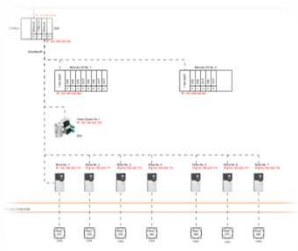
## -Caractéristiques du projet:

- Environnement pharma: GAMP5 et ISA88
- 350 I/O, 5 PLC, 2x2 SCADA redondés
- Intégration de nouveaux standards automation
- Fortes contraintes d'implémentation
- Coexistence du matériel upgradé avec l'ancien



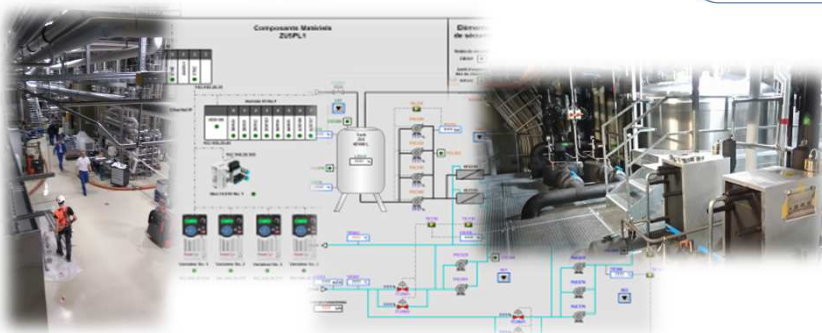
## -Etudes:

- Rédaction de spécifications fonctionnelles
- Elaboration et rédaction de Flow Diagram
- Intégration de systèmes autonomes dans des PLC
- Rédaction de protocoles de FAT
- Rédaction de guides de dépannage automation



## -Développements:

- SCADA : 30 vues (GE Ifix V5.5)
- PLC: développement de 13 Unités sur Studio 5000 Rockwell
- Serveur OPC: Kepware
- Environnement SCADA virtualisé.



## - Implémentation:

- Mise en service
- FAT
- SAT