

Chemins de fer du Jura

Erneuerung Fernsteuerung Bahnstromversorgung

PROJEKTDATEN

Kunde: **Chemins de fer du Jura (CJ)**
 Auftrag: Erneuerung Fernsteuerung
 Bahnstromversorgung
 Planungsbeginn: 2015
 Projektende: Ende 2017
 Inbetriebnahme: ab 2015, total 19 Unterstationen
 Fernbedienung in: Tramelan



PROJEKTbeschreibung

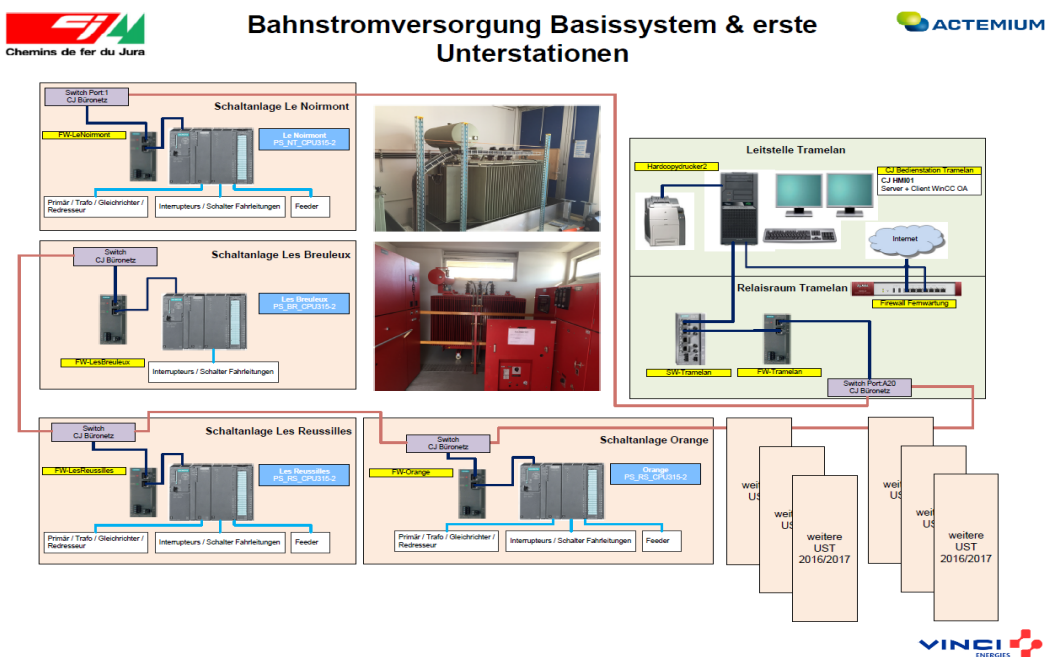
Die vorhandene Fernsteuerung der Bahnstromversorgung bei CJ war ursprünglich mittels eines zentralen Blindschaltbildes in Tramelan und diversen Siemens S5-Steuerungen in den jeweiligen Unterstationen (Stellwerken) realisiert worden. Ein Ersatz des Gesamtsystems drängte sich auf, da die Systempflege bei Umbauten in den Stellwerken und an der Bahnstromversorgung immer aufwändiger wurde und zudem die Steuerungskomponenten aufgrund ihres Alters ersetzt werden müssen.

UNSER AUFTRAG

Actemium LeitTec AG war verantwortlich für die Bestandsaufnahme & Analyse des IST-Zustandes der Bahnstromversorgung Vorort und für die anschließende Ablösung der Fernsteuerung durch ein modernes und flexibles Fernsteuersystem.

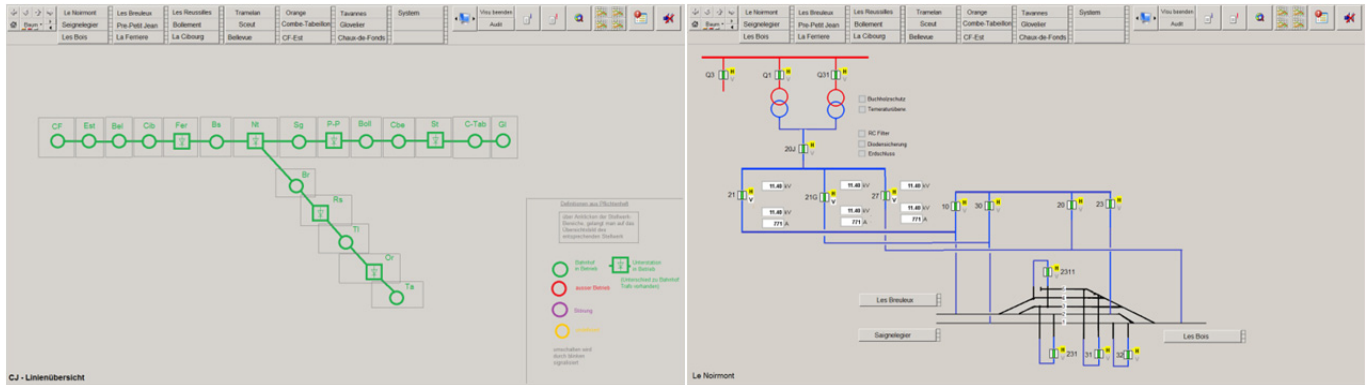
Gefragt war in einem ersten Schritt ein flexibles Grundsystem (bestehend aus Visualisierung, SPS-Steuerung und den notwendigen Kommunikationskomponenten (Switches, Firewalls) für die Zentrale in Tramelan.

So konnte Ende 2015 das Grundsystem Visualisierung in Tramelan und die erste Unterstation in Le Noirmont und Anfangs 2016 bereits die zweite Unterstation in Les Reussilles erfolgreich in Betrieb genommen werden.



Durch das flexible Kommunikationskonzept können zukünftig über verschiedene Kommunikationswege weitere Unterstationen der Bahnstromversorgung in die neue Fernsteuerung eingebunden werden und damit das bestehende System schrittweise im laufenden Betrieb abgelöst werden.

Die Leistungen von Actemium LeitTec AG erstreckten sich über die Phasen Analyse, Planung, Projektierung, Signalprüfung, Inbetriebnahme und Abnahme mit dem Kunden Vorort.



Übersichtsbild Netzleitsystem CJ Bahnstrom

Detailbild Netzleitsystem CJ, Unterstation Le Noirmont

SPEZIELLES

Für die Kommunikation mit den Unterstationen stehen zukünftig in der Zentrale in Tramelan verschiedene Kommunikationsmöglichkeiten offen, so dass für jede Unterstation die optimale Kommunikationsmöglichkeit (Internet, GSM, Kabel) im Vorfeld eruiert werden kann.

Zwischen dem Grundsystem Visualisierung in Tramelan und der ersten Unterstation in Le Noirmont wurde unter Berücksichtigung von hohen IT-Sicherheitsanforderungen eine Kommunikationslösung über das bestehende IT-Netzwerk von CJ realisiert.

Somit kann zukünftig die Ablösung der Fernsteuerung Bahnstromversorgung in den weiteren Unterstationen flexibel geplant und bei Bedarf zusammen mit den geplanten Stellwerksumbauten realisiert werden.

